

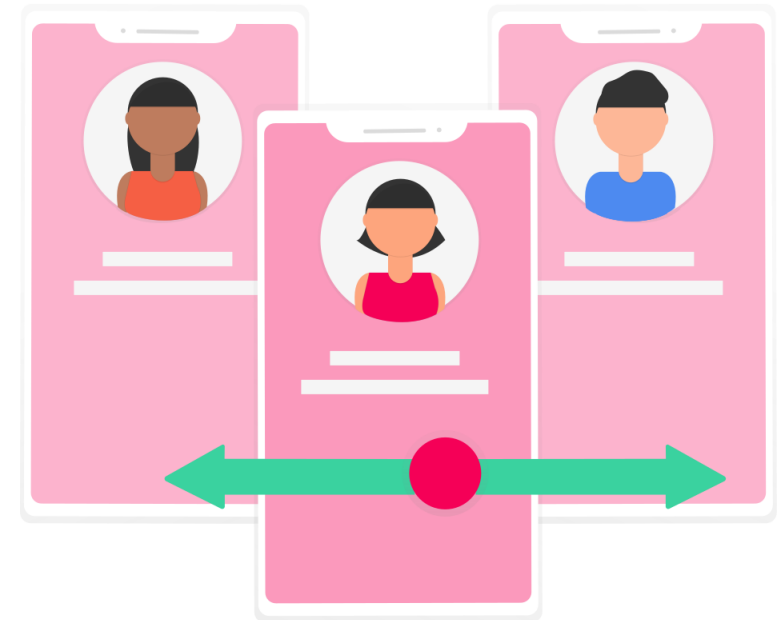


**ONLINE
ASSESSMENT CENTAR**



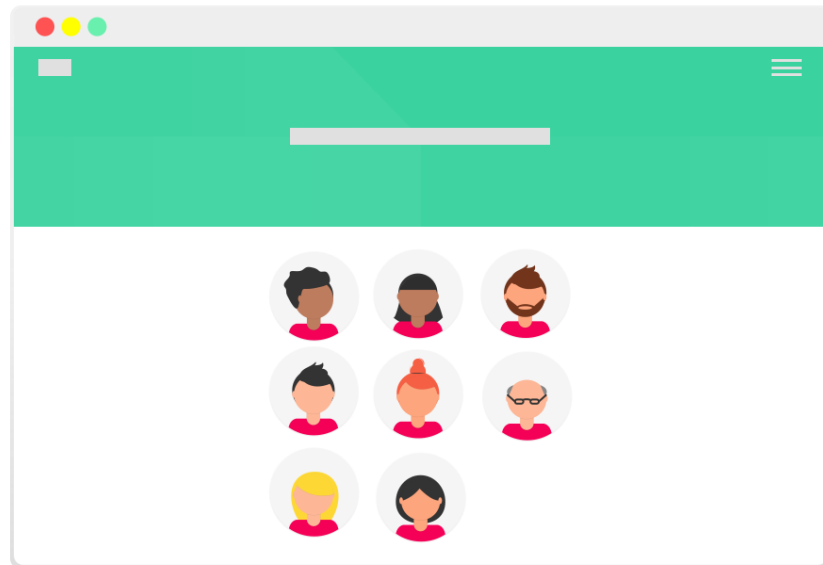
Što je Online Assessment Centar?

- proces procjene kompetencija zaposlenika pomoću digitalnih tehnologija
- sudionici pokazuju sposobnosti rješavanja teških i izazovnih zadataka vezanih uz određeno radno mjesto/poziciju, ali u virtualnom okruženju
- simulacija i procjena kompetencija vezanih uz digitalne vještine i kompetencije
- omogućava uštedu vremena i rad s različitim lokacija
- prikladan kada je provedba assessment centra uživo ograničena ili onemogućena (npr. online assessment tijekom COVID-19 situacije)
- pojednostavljuje procjenjivačima direktnu usporedbu većeg broja sudionika u identičnim problemnim situacijama
- svrha: donošenja odluke o zapošljavanju, promociji ili radi preporuke mjera za daljnji razvoj





Aktivnosti Online Centra za procjenu i razvoj



Kada je potrebno brzo i efikasno donijeti procjenu o kompetencijama (potencijalnog) zaposlenika, a sastanci uživo ograničeni, provedba Online assessment centra može olakšati proces donošenja tih odluka. Brojne mogućnosti digitalnih tehnologija (npr. Zoom, Skype, MS Teams...) omogućavaju suočavanje sudionika sa situacijama vrlo bliskima onima koje susreću i u realnom poslovnom okruženju. Pokazano ponašanje sustavno se opaža te procjenjuje u skladu s kompetencijskim okvirom ili zahtjevima posla, a prema unaprijed definiranim kriterijima.

Aktivnosti Online Centra za procjenu i razvoj

Aktivnosti Centra za procjenu komplementarne su s online instrumentima za psihološko profiliranje i 360° feedback procjenama.



**Strukturirani
dubinski intervju**



**Igranje uloga
(Role play)**



**Grupna diskusija
(Case study)**



**Test košare
(In-basket)**

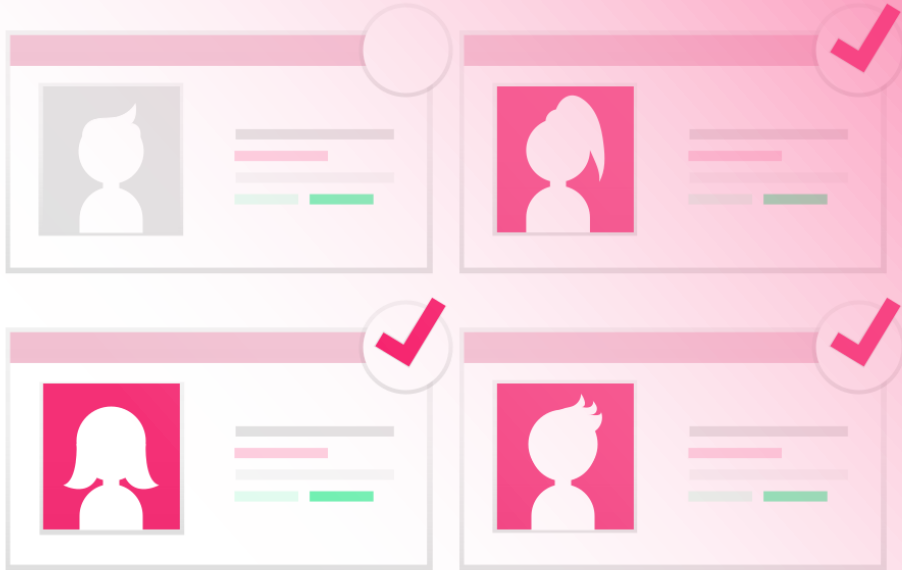


Rezultati i izvještavanje

Podaci i rezultati dobiveni kroz aktivnosti Centra za procjenu prezentiraju se Upravi ili menadžment timu kroz usmeni i pismeni izvještaj. Prema dogovoru dodatno se može organizirati individualno davanje povratne informacije sudionicima ili grupna radionica.

Prilikom davanja individualne povratne informacije prema sudionicima naglasak se stavlja na:

- ✓ osvještavanje načina funkcioniranja u radnoj okolini
- ✓ osvještavanje stila ponašanja u odnosima s drugima (suradnicima, kolegama, nadređenima, klijentima)
- ✓ razvijenosti pojedinih kompetencija (npr. orijentiranost ciljevima, način rješavanja problema, organizacija i postavljanje prioriteta i sl.)
- ✓ smjernice za daljnji razvoj kompetencija





Strive for development.